

# Bluelight SOFA BED 6in1

ŞU ANDA ÜRETİLMEKTE OLAN EN  
KALİTELİ ŞİŞME ÇEK-YAT  
6 IN 1 BLUELIGHT SOFA-BED İ  
TERCİH ETTİĞİNİZ İÇİN  
SİZİ TEBRİK EDERİZ.

## KULLANMADAN ÖNCE MUTLAKA DİKKATLE OKUYUNUZ

6 ÖZELLİĞİ BİR ARADA BARINDIRAN BU ÜRÜN, KOLTUK, BACAKLARINIZI DİNLEDİREBİLECEĞİNİZ BİR ALÇAK KOLTUK, ŞEZLONG, İKİ KİŞİLİK ALÇAK YATAK, YÜKSEK ÇOCUK YATAĞI VE HAVUZUNUZDA KULLANABİLECEĞİNİZ BİR ŞİŞME KOLTUKTUR.

### İÇERİK:

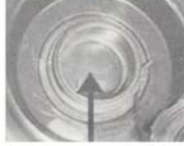
- 1 6 in 1 Bluelight Sofa-Bed
- 1 iki işlevli (şişirme/söndürme) elektrikli pompa
- 3 şişirme ucu
- 1 taşıma çantası
- 1 tamir seti

### NASIL ŞİŞİRİLİR / İNDİRİLİR?

ÖNEMLİ: 6 in 1 Bluelight Sofa-Bed ürünü aldıktan sonra şişiriniz ve kullanmadan önce 8 saat şişik bekletiniz.



VİDALI KAPAK



DİYAFRAM DİLLİ KAPAK



ELEKTRİKLİ POMPA



ŞİŞİRME UÇLARI

6 in 1 Bluelight Sofa-Bed, farklı amaçlarla kullanılabilirdiği için iki farklı şişirilebilen bölümden oluşur: koltuk tabanı/yatak ve sırt desteği. her iki bölümün hava giriş-çıkışları aynı şekilde tasarlanmıştır. vidalı bir dış kapak ve içinde diyafram şeklinde emniyet/sertlik ayar çıkışı.

6 in 1 Bluelight Sofa-Bed'inizi şişirmek için birlikte verilen iki işlevli pompayı kullanınız. pompanın "inflate" yazan tarafı hava üfleme, "deflate" yazan tarafı havayı emme üzere tasarlanmıştır. Hava emiş tarafı kapalı olarak kullanmayınız.

Vidalı kapağı açtıktan sonra, büyük şişirme ucunu pompanın "inflate" tarafına takarak, şişirme ucunu diyafram kapağına doğru yerleştirin. pompayı çalıştırın ve 6 in 1 Bluelight Sofa-Bed'inizi şişirin.

Sırt kısmını şişirmek için, pompayı aynı şekilde kullanın.

6 in 1 Bluelight Sofa-Bed'i, kısmen yada tamamen söndürmek için şişirme ucunu deflate tarafına takarak, aynı şekilde kullanın. Tercihinize göre, vidalı kapağı açtıktan sonra, sadece diyaframın kırmızı ucuna nazikçe basarak ta 6 in 1 Bluelight Sofa-Bed'inizin sönmelerini sağlayabilirsiniz.

### 6 in 1 Bluelight Sofa-Bed'in 6 Kullanım şekli



KANEPE



AYAK DESTEKLİ  
KANEPE



ŞEZLONG



ÇİFT KİŞİLİK  
ALÇAK YATAK



YÜKSEK ÇOCUK  
YATAĞI



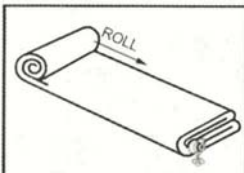
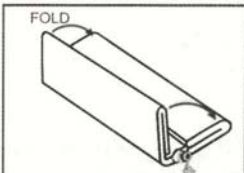
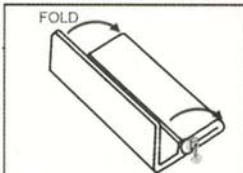
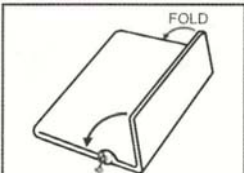
HAVUZ KOLTUĞU

### KATLAMA VE SAKLAMA

SOFA-BED'inizi katlayıp saklamak için, uzun kenarını SOFA-BED'inizin 1/4 ü kadar, SOFA-BED ortasına doğru katlayın. Diğer uzun kenarında, katladığınız kısmın kenarına kadar (1/4) üzerine katlayın. Sonra, karlı olan her iki tarafıda şekilde görüldüğü gibi birbiri üzerine katlayın.

Katlanmış SOFA-BED'inizi tahliye vanalarının olmadığı taraftan başlayarak, tahliye valflerinin olduğu tarafa doğru sıkıca yuvarlayın. (elektrikli pompayı, vanaların olduğu kenar cebine yada diğer şişirilebilir eşyalarınızı şişirmek için uygun bir yere koyabilirsiniz)

SOFA-BED'inizi tamamen katladıktan sonra, birlikte verilen taşıma/saklama çantasına koyun ve ağzını kapatın. SOFA-BED'inizi temiz ve kuru bir ortamda, aşırı sıcak, açık alev yada benzeri ısıtıcılardan uzak bir yerde saklayınız.



SOFA-BED içerisinde bir miktar hava kalmış olabilir. SOFA-BED tahliye vanalarını, katlama sırasında içerideki fazla havanın dışarı çıkabilmesi için açık bırakın.

## GÜVENLİK ÖNLEMLERİ:

İKİ İŞLEVLİ POMPAYI KULLANILMADIĞI ZAMANLARDA GÜVENLİ BİR YERDE TUTUNUZ.  
İKİ İŞLEVLİ POMPAYI ASLA NEMLİ VEYA ISLAK İKEN KULLANMAYINIZ  
İKİ İŞLEVLİ POMPANIN EMME VEYA ŞİŞİRME UÇLARINDAN İÇERİ KUM, MİNİK TAŞ VE BENZERİ CİSİMLERİN GİRMESİNE İZİN VERMEYİNİZ  
İKİ İŞLEVLİ POMPA ÇALIŞIRKEN, KESİNLİKLE DİREK OLARAK EMME VEYA ŞİŞİRME UÇLARINA BAKMAYINIZ.  
İKİ İŞLEVLİ POMPANIN İÇERİSİNE KESİNLİKLE HERHANGİ BİR CİSİM VEYA VÜCUT UZANTILARI SOKMAYA ÇALIŞMAYINIZ.  
KULLANDIĞINIZ ELEKTRİK ÇIKIŞININ, İKİ İŞLEVLİ POMPANIZA UYGUN OLDUĞUNDAN EMİN OLUNUZ  
İKİ İŞLEVLİ POMPANIZI SADECE TASARLANDIĞI AMAÇLAR DAHİLİNDE KULLANINIZ.  
İKİ İŞLEVLİ POMPANIZ, DURMAKSIZIN KULLANIM İÇİN TASARLANMAMIŞTIR, DEVAMLILIK OLARAK 20 DAKİKADAN FAZLA ÇALIŞTIRMAYINIZ. UZUN ÇALIŞMA SÜRELERİ ISINMAYA VE ARIZAYA YOL AÇABİLİR.  
ELEKTRİK ŞOKU RİSKİNE KARŞI İKİ İŞLEVLİ POMPANIZI ISLATMAYINIZ VE SUYA TEMAS ETTİRMEYİNİZ  
ÇOCUKLARDAN UZAK TUTUNUZ

### UYARI:

BİR CİSMİN SUDA YÜZEBİLİYOR OLMASI CAN GÜVENLİĞİ SAĞLAMAZ.  
6 in 1 Bluelight Sofa-Bed YÜZME VEYA HAYAT KURTARICI BİR GÜVENLİK ALETİ DEĞİLDİR.  
6 in 1 Bluelight Sofa-Bed'i, AÇIK SULARDA, DENİZLERDE, GÖLLERDE VE AKARSULARDA KESİNLİKLE KULLANMAYINIZ.  
ÇOCUKLAR 6 in 1 Bluelight Sofa-Bed'i KULLANIRKEN HERZAMAN DENETLENMELİDİR.  
6 in 1 Bluelight Sofa-Bed'İNİN ÜZERİNE ATLAMAYINIZ, KULLANILMADIĞI ZAMANLARDA SUDA VEYA SU KENARINDA BIRAKMAYINIZ.

### DİKKAT:

6 in 1 Bluelight Sofa-Bed'İN ÜZERİNE YÜRÜMEYİNİZ VEYA ZIPLAMAYINIZ  
ALEVDEN, İŞİ KAYNAKLARINDAN VE ŞİÇAK NESNELERDEN UZAK TUTUNUZ.  
SIVRI VEYA AŞINDIRICI YÜZEYLERDE ŞİŞİRMEYİNİZ VE SIVRI AŞINCIRICI NESNELERDEN UZAK TUTUNUZ  
YARI ŞİŞMİŞ YATAK, HAVASIZ KALMAYA VEYA BOĞULMAYA YOL AÇABİLİR.

### İĞNE UCU BÜYÜKLÜĞÜNDE DELİKLERİN ONARILMASI

- SOFA-BED'in havasının tamamen indirilmiş, delik bölgesinin temiz ve indirme valflerinin kapalı olduğundan emin olun.
- Eğer delik minik ise, birlikte verilen yapıştırıcıyı, kürdan, kulak temizleme çöpü yada benzer bir çubuğun ucuna sürerek delik noktaya uygulayın.
- Sürülen yapıştırıcının deliği kapattığından emin olun.
- Uygulanan bölgenin üzerine bir miktar daha direkt olarak yapıştırıcı uygulayın.
- Yeniden şişirmeden önce en az 4 saat süreyle yapışkanın kurumasını bekleyin

### YIRTIK YADA KESİKLERİN ONARILMASI

- Yatağın havasının tamamen indirilmiş, delik bölgesinin temiz ve indirme valflerinin kapalı olduğundan emin olun.
- Yama parçasından, deliği kapatmaya yetecek büyüklükte bir parça kesin.
- Yamanın arkasına yapıştırıcıyı sürüp, deliğin tamamını kapatacak şekilde bastırın. Yamanın kenarlarına birmiktar daha yapıştırıcı sürerek hem yamanın tamamen yapıştığından hem de fazladan destek sağladığından emin olun.
- Yeniden şişirmeden önce en az 4 saat süreyle yapışkanın kurumasını bekleyin.

### TEMİZLİK VE BAKIM

Kesinlikle SOFA-BED'inizi çamaşır makinasında yıkamayınız, ütümeyiniz ve kurutma makinasına yada saç kurutma makinası ile kurutmayınız. SOFA-BED'inizin üst kısmındaki toz ve kırıntıları, koltuğu delmemeye ve zarar vermemeye özen göstererek bir el süpürgesi ile temizleyebilirsiniz. Yüzeydeki lekeleri yumuşak ve nemli bir bezle nazik bir şekilde çıkarabilirsiniz.

SOFA-BED'inizi temizlemek için belirtilen şekilde sabunlu su kullanabilirsiniz, kesinlikle sert kimyasal temizleyiciler (çamaşır suyu, lavabo açıcı, vs) kullanmayınız.

## SIKÇA SORULAN SORULAR:

### SOFA-BED'İM BİR VEYA BİRKAÇ GÜN KULLANIMDAN SONRA İLK GÜNKÜ KADAR SERT DEĞİL?

SOFA-BED, son derece kaliteli bir yapıya sahiptir ve hava tahliye olanakları ile tasarlanmıştır. Ancak, uzun süreli kullanımlarda, bütün şişme ürünlerde olabileceği gibi, bir miktar hava azalması, veya hava sıcaklığı değişikliklerinden dolayı gevşeme yapabilir.

Sadece birlikte verilen güçlü pompayı kullanarak, istediğiniz sıklıkta şişiriniz.

### FAYDALI BİR TAVSİYE:

**Diyafram şeklinde kırmızı kulakçıklı ilk aşama, havanın kaçmasını engelliyici özelliğe sahiptir.**  
**İkinci aşama olan vidalı kapak ise, ilk kapağın güvenliği içindir.**  
**vidalı kapak hava geçişine engel olsa bile, bu özelliği ek olarak tasarlanmıştır, birincil fonksiyonu diyaframı korumaktır.**

**Vidalı kapağı kapamadan önce, diyafram kapağın tam olarak hava geçişine engel olduğundan emin olunuz, ve vidalı kapağı ondan sonra kapatınız.**

6 in 1 Bluelight SOFA-BED'in aşağıdaki şartlar dahilinde herhangi bir yükümlülüğü yoktur:

- Herhangi bir parçanın kötü veya belirtilen şartlar dahilinde kullanımı, parçaların değiştirilmesi, ticari kullanımı, kazalar, yüksek dozda aşınma, veta yırtılma, kullanma kitapçığında belirtilen şartlar dışında kullanımı doğal afetler ve tüm yasal mücbir sebepler.
- Herhangi bir yatak veya parçasının değişiklikten zarar görmesi, üretim veya işçilik dışındaki tüm arızalar.